

Käyttöohje:

Etman yhdistelmätermostaatti 16A Digital. S 2625167 ja S 2625168

1. Tekniset tiedot

- Jännite: 230V / 50Hz
- Virta: Max 16A
- Max kuorma: 3600W
- 1-napainen rele
- IP-luokka: IP20
- Materiaali: PC
- Käyttölämpötila: 0-35°C
- Sisäinen virtalähde galvaanisella erotuksella
- Älä käytä itsesäätyvien kaapeleiden kanssa
- Ei saa käyttää kontaktoriohjaukseen
- Valmiustilan virrankulutus: $\leq 0.5W$
- Varaosia saatavilla vähintään 10 vuoden ajan. Ota yhteyttä Etmaniin saadaksesi lisätietoja.

EU Direktiivit:

- LVD (Low Voltage Directive) 2014/35/EU
- EMC (Directive of Electromagnetic Compatibility) (2014/30/EU)
- RoHS Directive (2011/65/EC)
- WEEE Directive (2002/96/EC)
- EU/2024/1103

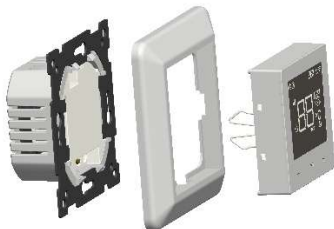
Standardit:

- EN IEC 60669-2-1:2022+A11:2022
- EN IEC 62368-1:2020+A11:2020

Termostaatti on valmis välittömään käyttöön asennuksen ja virran kytkemisen jälkeen. Se on esiasetettu lattia-anturitoiminnolle (mukana toimitettu 10k Ω anturi). Jos lattia-anturia ei ole kytketty, termostaatti siirtyy automaattisesti sisäisen (huone) anturin tilaan. Myös muita erityisasetuksia voidaan määrittää, kuten:

- Laite voi toimia joko termostaattina (oletusasetus) tai säätimenä.
- Termostaatissa on myös sisäänrakennettu kalenteriohjaus ja kellonäyttö. Nämä ja muut asetukset ovat saatavilla lisäasetusvalikossa.

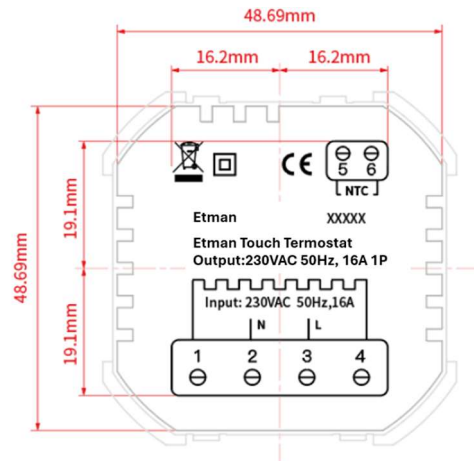
2. Näytön irrottaminen/kiinnittäminen.



Näyttömoduuli pysyy paikallaan joustavien teräsrousien avulla kummallakin sivulla, ja sen voi vetää suoraan ulos käsin. Kiinnitysmekanismi pitää näytön myös tiiviisti seinää vasten, jopa epätasaisilla pinnoilla. Vältä ruuvimeisselin käyttöä kehyksen ja näytön välissä. Tarvittaessa ruuvimeisselin voi asettaa teräksisen asennuskiinnikkeen ja alemman kehyksen reunan väliin.

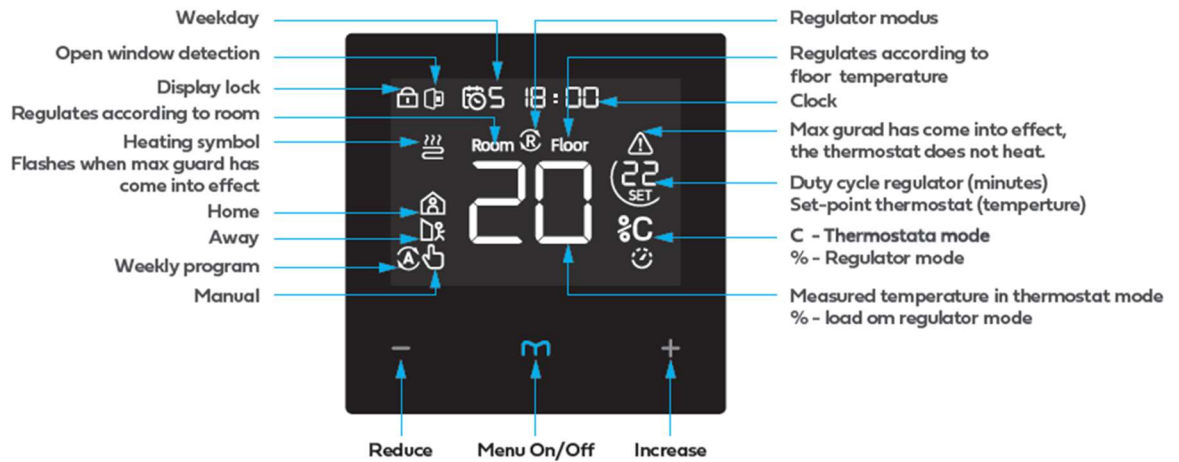
3. Liitännät

- 1 & 4: Kuorma
- 2: Nolla (N)
- 3: Vaihe (L)
- NTC: Ulkoinen anturi (lattia-anturi)



4. Toimintopainikkeet

Functions buttons.



Lyhyt painallus:

- + Nosta asetusarvoa
- Laske asetusarvoa

Valikko(MENU)-painike: Vaihda Koti-tilan, Poissa-tilan tai Auto-tilan välillä (Viikko-ohjelma on ensin aktivoitava valikossa 15.) Jos + tai - painetaan laitteen ollessa Auto-tilassa, se siirtyy manuaaliseen tilaan. Viimeksi valittu tila pysyy aktiivisena, kunnes uusi tila valitaan.

Pitkä painallus:

Valikko(MENU) painike: On / Off

Kun termostaatti on päällä: Paina + ja - pitkään yhdessä: **Lisäasetukset**

Pitkä painallus Menu ja - yhdessä: Lukitse/avaa näytön lukitus

Ajan ja päivämäärän asettaminen:

Paina ja pidä pohjassa Menu + + siirtyäksesi ajan asetustilaan.

Käytä + ja - säätääksesi arvoja.

Lyhyt painallus Menu siirtyäksesi seuraavaan numeroon..

Kun viimeinen numero on asetettu, vahvista painamalla Valikko-painiketta pitkään tai odota 5 sekuntia painamatta mitään.

Termostaatti on käyttövalmis ilman ohjelmointia:

Jos kalenteriohjaus halutaan käyttöön:

A: Aktivoi kellonäyttö valikossa 15

B: Aseta aika ja päivämäärä (katso "Ajan ja päivämäärän asettaminen" yllä)

C: Aktivoi viikko-ohjelma valikossa 16 — Yösäästö, Päiväsäästö tai molemmat. Säästöjaksot ja asetusarvot on esiohjelmoitu. Asetusarvoja ja aikoja voi muokata valikoissa 17, 18, 19 ja 20.

5. Lisäasetukset:

Paina + ja – samanaikaisesti pitkään päästäksesi lisäasetuksiin

.Valitse parametri painamalla lyhyesti Valikko(MENU)-painiketta

Säädä arvoa painamalla lyhyesti + / –.

Tallenna ja poistu lisäasetuksista painamalla pitkään Valikko(MENU)-painiketta.

Valikko	Asetus	Arvot
01	Säädön tyyppi	0 = Säädin, 1 = Termostaatti (oletus)
02	Jaksonaika	15 min, 30 min (oletus), 45 min, 60 min, 90 min (Ei käytössä termostaattitilassa)
03	Anturin tyyppi	0 = Sisäinen/huoneanturi, 1 = Ulkoinen/lattia-anturi (oletus), 2 = Sisäinen + ulkoinen
04	Ulkoisen anturin arvo	0 = 10k Ω (oletus/toimitettu), 1 = 12k Ω , 2 = 15k Ω , 3 = 47k Ω
05	Lattian maksimilämpötilan rajoitus	Alue: 20–95 °C, oletus 27 °C
06	Hystereesi	Alue: 0.5–9 °C, oletus 1 °C
07	Kalibrointi	Alue: \pm 9 °C, oletus 0 °C
08	Maksimiasetusarvon raja	Alue: 35–95 °C, oletus 35 °C
09	Minimiasetusarvon raja	Alue: 0–30 °C, oletus 5 °C
10	Koti-tilan lämpötila	Vakio 22 °C / 70%
11	Poissa-tilan lämpötila	Vakio 15 °C / 30%
12	Auto-tilan säästölämpötila	Vakio 15 °C (Ei käytössä säädintilassa)
13	Näytön kirkkaus	Alue 0–10, oletus 5 (0 = pimeä tila)
14	Avoimen ikkunan tunnistus	0 = Pois (oletus), 1 = Päällä
15	Kellonäyttö	0 = Kello ei näy (oletus), 1 = Kello näkyy

16	Kesäaika	0 = Pois, 1 = Päällä (oletus)
17	Viikko-ohjelman aktivointi	0 = Manuaalinen (oletus), A = Yösäästö, B = Päiväsäästö, C = Molemmat
18	Yösäästön aloitusaika	Vakio: 22:00
19	Yösäästön kesto	Vakio: 7 tuntia
20	Päiväsäästön aloitusaika	Vakio: 07:00 (Ma-Pe)
21	Päiväsäästön kesto	Vakio: 7 tuntia
22	Järjestelmän uudelleenkäynnistys	Näytössä "--", paina ylänuolta, "==" ilmestyy — odota 5 sekuntia.
23	Tehdasasetusten palautus	Näytössä "--", paina ylänuolta, "==" ilmestyy — odota 5 sekuntia.

Varoitukset ja turvallisuusohjeet:

A: Tulipalon ja sähköiskun vaara. Tuotteen saa asentaa vain valtuutettu sähköasentaja sähköalan määräysten mukaisesti.

B: Tämä termostaatti on suojattava enintään 16A vikavirtasuojakytkimellä.

C: Katkaise virta katkaisimesta ja varmista, että virta on katkaistu ennen asennusta.