



# Yhdistelmätermostaatti Etman

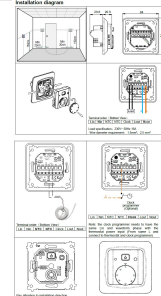
**Tuotekoodi:** 2625133  
**Tuotenimi 1:** Yhdistelmätermostaatti Etman  
**Tuotenimi 2:** ETHEAT 16A 2P VAL ECO  
**Kuvaus:**

Etman ECO termostaatti 16A IP21 2P sopii Etmanin kalusteisiin ja termostaatti täyttää ECO-standardin vaatimukset.

Termostaatti on yhdistelmätermostaatti ja sitä pystytään ohjelmoimaan helposti DIP-kytkimillä.

## Yötilan asetus

Toimintalämpötila on 5°C alaisempi kuin asetettu lämpötila. Ulkoisen yösäätötilan asetus: siirry tai poistu yötilasta havaitsemalla ulkoinen verkkosignaali. Sisäisen yösäätötilan asetus: siirry yötilaan painamalla nappia. Pidä painettuna 3 sekuntia. 7 tunnin kuluttua lämpötila palautuu ja yötila toistuu 24 tunnin jaksoissa. Yösäätötilasta poistutaan painamalla nappia 3 sekunnin ajan. Ulkoisella yösäädöllä on suurempi prioriteetti kuin sisäisellä yösäädöllä. Sisäinen yösäätö on silloin pois käytöstä. Kun laite on sisäisessä yötilassa ja se vastaanottaa ulkoisen signaalin, poistu sisäisestä yösäätötilasta. Kytke virta pois ja poista kaikki sisäisen yösäätötilan asetustiedot.



**DIP-kytkimet tilan vaihtaan asennuksen aikana (numeron puoleinen on OFF.)**

<b>DIP 1</b>	OFF = 10 A (Max 1500 W) ON = 16 A (max 3600 W)
<b>DIP 2</b>	OFF = Termostaatti ohjaus ON = Ajastinohjaus (elektroninen kello)
<b>DIP 3+4</b>	OFF+OFF = Vain sisäinen anturi (huonetermostaatti) OFF+ON = Vain ulkoinen anturi (lattiatermostaatti) ON+OFF = Sisäinen ja ulkoinen anturi, min lämpötila +5°C ON+ON = Sisäinen ja ulkoinen anturi, max lämpötila +25°C

## Osoite

Etman Oy  
Myllypuronkatu 30  
33330 Tampere

## www.etman.fi

myynti@etman.fi  
Y-2710105-5

## Puhelinnumero

040-746 2941